

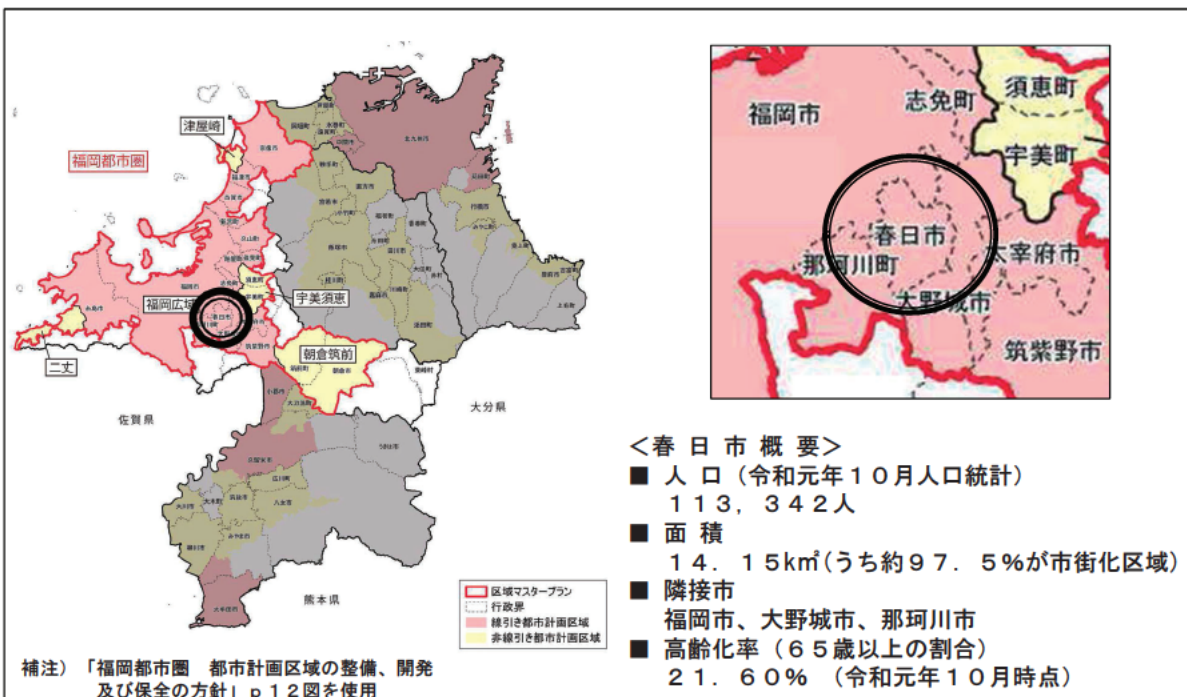
都市計画マスタープラン策定における 都市構造可視化ツールの活用 ～可視化で「まち」の特徴をつかもう～



所属名 福岡県春日市

1 春日市の概要

春日市の位置と概要

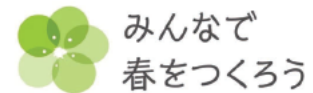


2.可視化ツール活用事例（都市マス策定業務）

春日市都市計画マスタープランの策定業務について

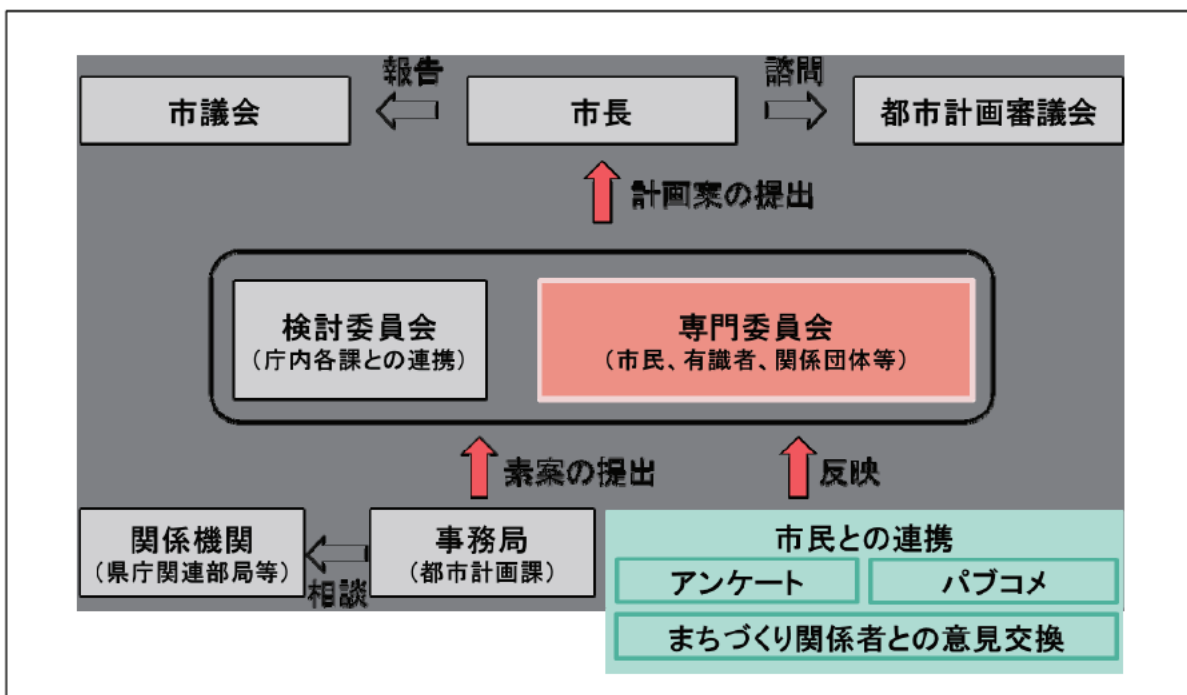


- 対象区域⇒市全域
- 平成13年（2001年）3月策定
平成23年（2011年）3月改訂
- 第2次都市マス策定
令和3年（2021年）3月策定予定
- 業務期間
令和元年4月～令和3年3月



2.可視化ツール活用事例（都市マス策定業務）

第2次春日市都市計画マスタープラン 策定体制



2.可視化ツール活用事例（都市マス策定業務）

都市マス専門委員会 都市構造可視化ツールの活用風景



○ 都市マス専門委員会

<構成>

学識経験者 3名
福岡県職員 1名
実務経験者 2名
市 民 3名（合計9名）
うち、春日市内在住 5名
春日市外在住 4名



居住地に関わりなく「春日市（まち）」への「共通認識」をもつ必要性あり



可視化ツール活用により「まちの共通認識」を形成

3.可視化で「春日市」の特徴をつかもう

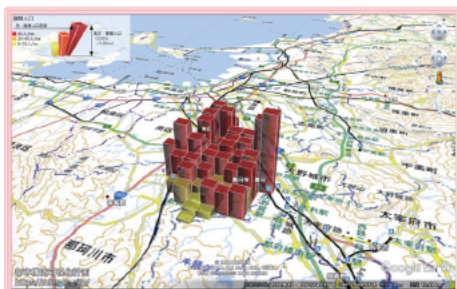
夜間人口と昼間人口の可視化で春日市の特徴をつかむ

春日市

夜間人口



昼間人口



<春日市の特徴>

春日市は「夜間人口」が「昼間人口」よりも多い
（流入人口<流出人口）

多くの市民が市外に通勤・通学している。

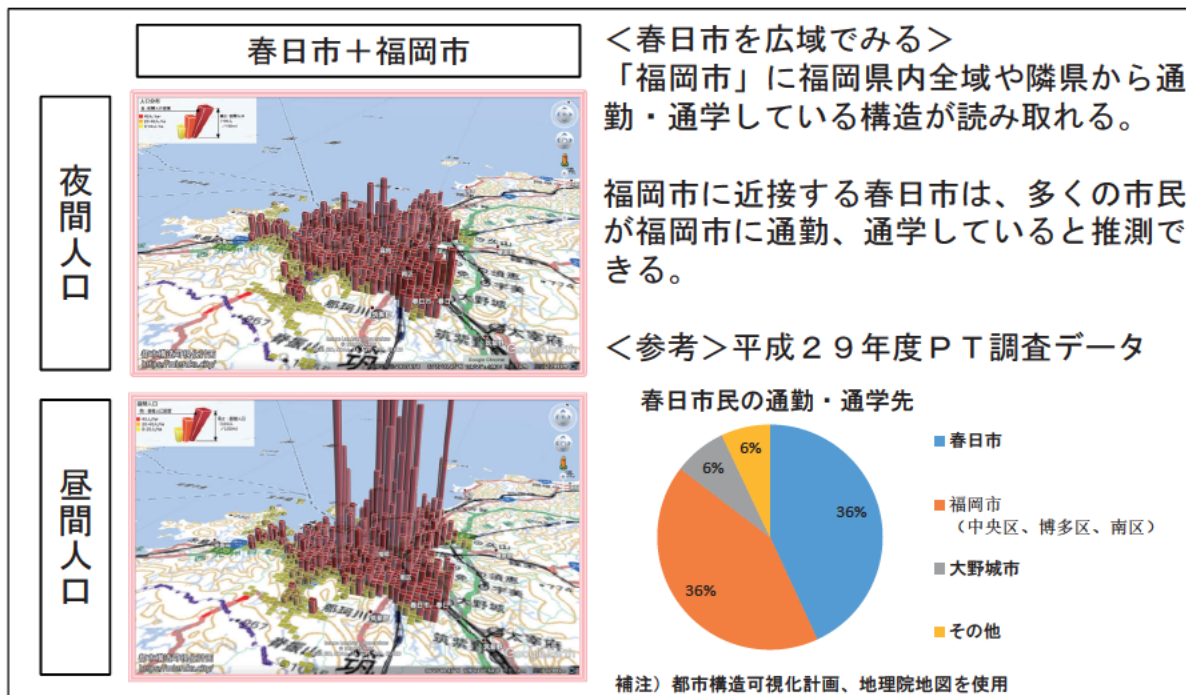


市民の昼間の動向は…??

補注) 都市構造可視化計画、地理院地図を使用

3.可視化で「春日市」の特徴をつかもう

夜間人口と昼間人口の可視化で春日市の特徴をつかむ



i-都市交流会議2020

7

4 春日市紹介

都市の紹介



みんな
で
春をつくろう

i-都市交流会議2020

8